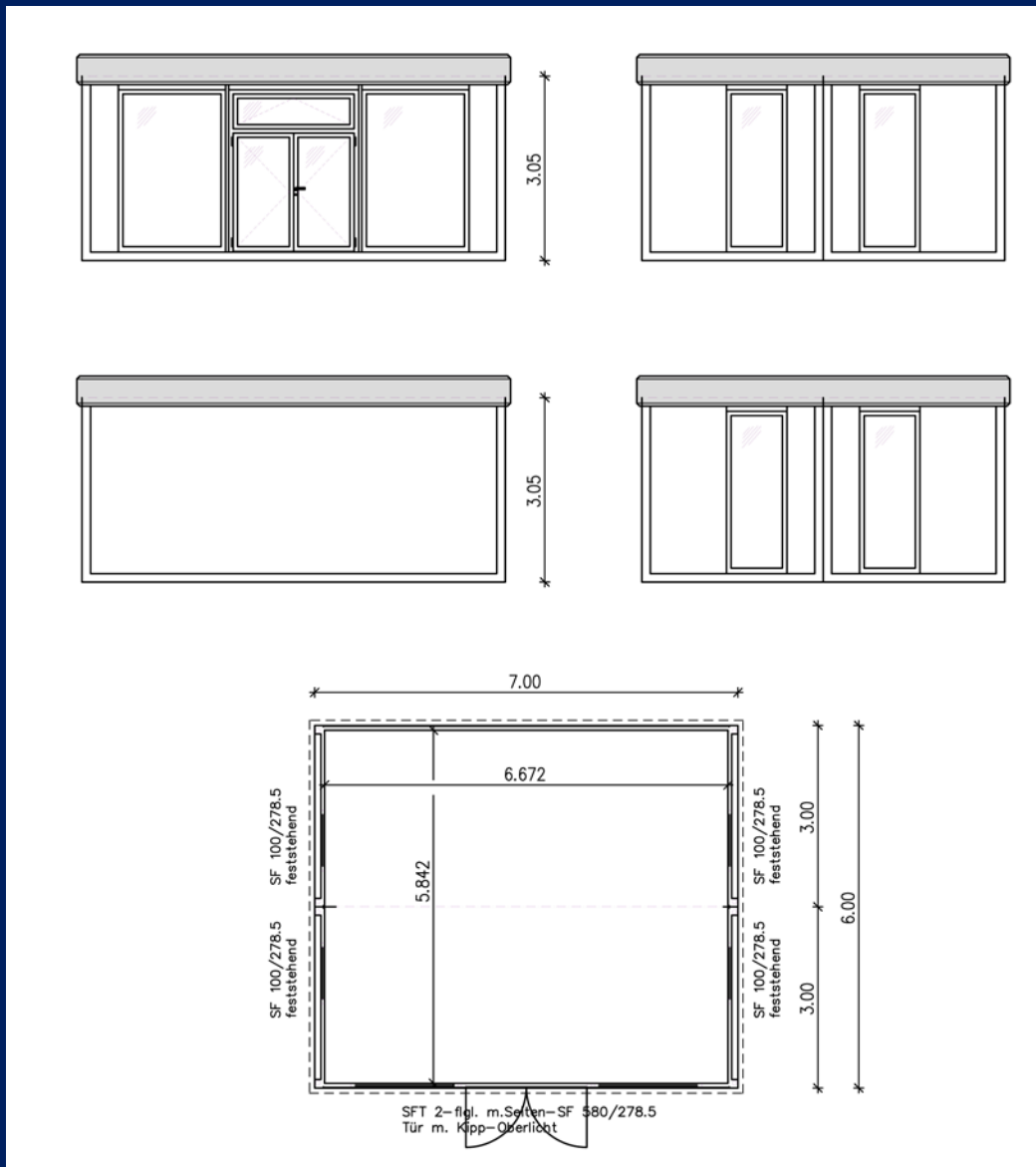
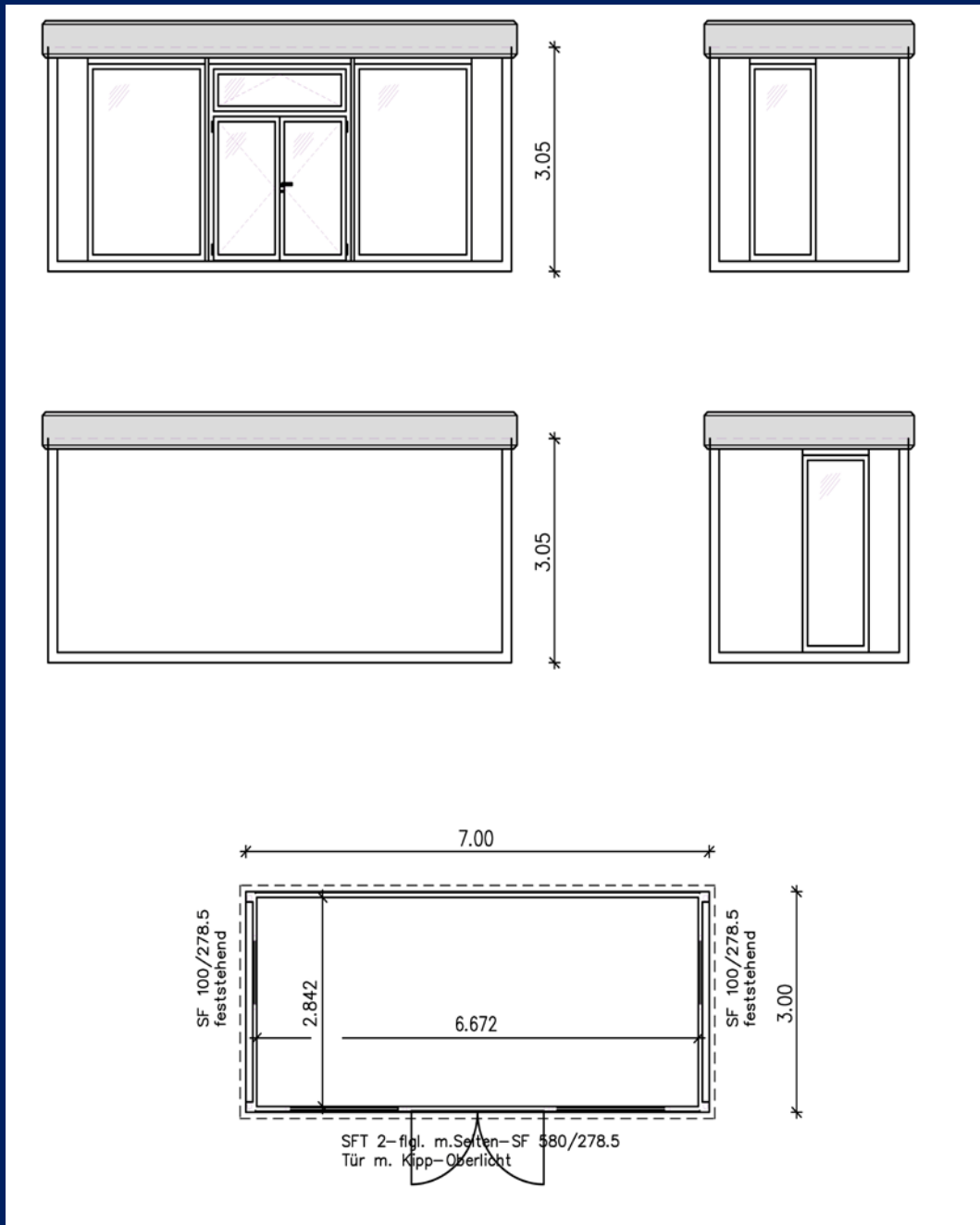


Mac-Gym Trend

Darstellung von 2 Modulen



Darstellung von 1 Modul



Konstruktion:

Die selbsttragenden Containerelemente bestehen aus sehr verwindungssteifen und verzinkten Stahlrahmenprofilen, welche für Langlebigkeit und hohe Wiederverwendbarkeit bürgen, auch nach mehrmaligem Standortwechsel. Alle Einzelcontainer sind längsseits und stirnseitig koppelbar. Die Wände können sofern keine großen Glasflächen enthalten sind, sehr einfach versetzt werden. Für eine eventuell notwendige Baugenehmigung stellen wir eine prüffähige Statik zur Verfügung.

Fundament:

Die Fundamentierung ist abhängig von der Aufstellfläche und gemäß Statik auszuführen. Bei einem festen und ebenen Grund, reicht in der Regel als bauseitiges Fundament ein imprägniertes Kantholzfundament. Bei Dauereinrichtungen und nachgebender Bodenstruktur wird ein einfaches Beton-Streifenfundament empfohlen. Die Fundamentierung ist abhängig von der Aufstellfläche und gemäß Statik auszuführen.

Boden:

Umlaufender Stahlrahmen aus Spezial-Kantprofilen, darin eingelegt IPE 100 Profile, mit Rostschutz grundiert, dazwischen Mineralwolle 100 mm stark, Blindboden aus verzinktem Blech. Über der Konstruktion Dampfsperffolie, darauf liegend Spanplatte 38 mm, 2,0 mm PVC-Fußbodenbelag auf die Spanplatte aufgeklebt, andere Bodenbeläge auf Anfrage. Die Verkehrslast des Fußbodens beträgt im EG 3,5 kN/qm und bei optionalen OG 2,0 kN/qm.

Wände:

Die Außenwände sind mit einbrennlackiertem Stahlblech verkleidet. Die Innenwände werden bei der Sandwichbauweise ebenfalls mit Stahlblech ausgeführt. Die Isolierung erfolgt mit 58 PU-Hartschaum zwischen den Außen- und Innenblechen.

Durch die Sandwich- oder Rahmenbauweise werden sehr gute Wärmedämmwerte erzielt, welche die Betriebskosten senken und das Wohlbefinden der Besucher erheblich steigern. Falls bei einer Dauerverwendung spezielle Länder- oder Städtevorgaben hinsichtlich Wärmeschutzverordnung notwendig sind, bitten wir vorab um Rücksprache, damit diese in der Planung berücksichtigt werden. Weiters kann auch ein Energiepass für Ihr Mac-Gym erstellt werden. Die Anzahl und Größe der Räume kann durch Einsetzen bzw. Umsetzen von Trennwänden oder gläsernen Raumteilern auch im Nachhinein immer wieder neuen Erfordernissen angepasst werden.

Dach:

Konstruktion: Umlaufender Stahlrahmen mit Spezial-Kantprofilen aus verzinkten Stahlprofilen, Gesamtstärke 160 mm.

Außen: Sendzimerverzinktes belüftetes Trapezblech, stirnseitig über innenliegender Regenrinne geführt, längsseitig im Dachrahmen gefasst und wasserdicht versiegelt.

Isolierung: 100 mm Mineralfasermatte mit Alu-Folie, die Tragekonstruktion fugenlos überbrückend, 45 mm PU-Hartschaum und Dampfsperffolie.

Innen: 10 mm starke mit Melaminharz beschichtete Spanplatte, Farbe weiß.

Verkehrslast: ausgelegt auf 1,00 kN/qm. Höhere Verkehrslasten gegen Aufpreis.

Dachentwässerung: 70 mm PVC-Fallrohre in allen Ecken des Containers verdeckt laufend.

Eingangstüre:

Zweiflügelige Schaufenstertüre mit VSG-Glas und Drückergarnitur.

Glasflächen:

Um die Bruchsicherheit der großen Glasflächen und einen guten Dämmwert – K-Wert liegt bei 1,1 mit Zweifachverglasung – zu gewährleisten, verwenden wir VSG-Sicherheitsglas.

Energie:

Elektroinstallation 230 V oder bei Bedarf 400 V mit 1 CEE-Außenstecker (pro Einheit), 1 Sicherungskasten, FI-Schutzschalter gem. VDE, je Einheit 2 Doppelsteckdosen.

Heizung/Kühlung

Ein Wandkonvektor je Modul mit 2 kW ist standardmäßig enthalten. Optional kann ein Klima-Split-Gerät angeboten werden, dass sowohl zum Heizen und zum Kühlen verwendet wird. Bestehend aus 1 Innen- und 1 Außengerät inkl. Fernbedienung. Die Leistung wird der Raumgröße bzw. der Modulanzahl entsprechend angepasst. Das Klima-Split-Gerät sorgt für ein gleichmäßiges Raumklima und hohe Luftqualität. Es erzeugt die gewünschte Temperatur und hält die ideale Luftfeuchtigkeit konstant. Das Klimagerät läuft geräuscharm, benutzerfreundlich und zuverlässig.

Attika

40 cm hoch aus hochwertigem Aluminium gefertigt, farblich entsprechend Mac-Gym CI.

Farbgestaltung

Der Innenraum ist in RAL 9010 reinweiß gehalten. Die Innenrückseite trägt das Mac-Gym Logo. Die Außenwände entsprechen ebenfalls dem Mac-Gym-Design und sind in RAL 7016 Anthrazitgrau gehalten. Die Ecken tragen das Mac-Gym Logo. Tür- und Fensterrahmen sind farblich den Außenwänden angepasst.

Abmessungen

Außenmaße: 7000 x 3000 mm je Modul

Wandstärke: 60 mm

Innenmaße: 6880 x 2880 mm je Modul

Raumhöhe: 2.750 mm

Alle Maße verstehen sich als ca.-Maße

Technische Änderungen vorbehalten.

Mac-Gym Trend Modul I – 21 qm

